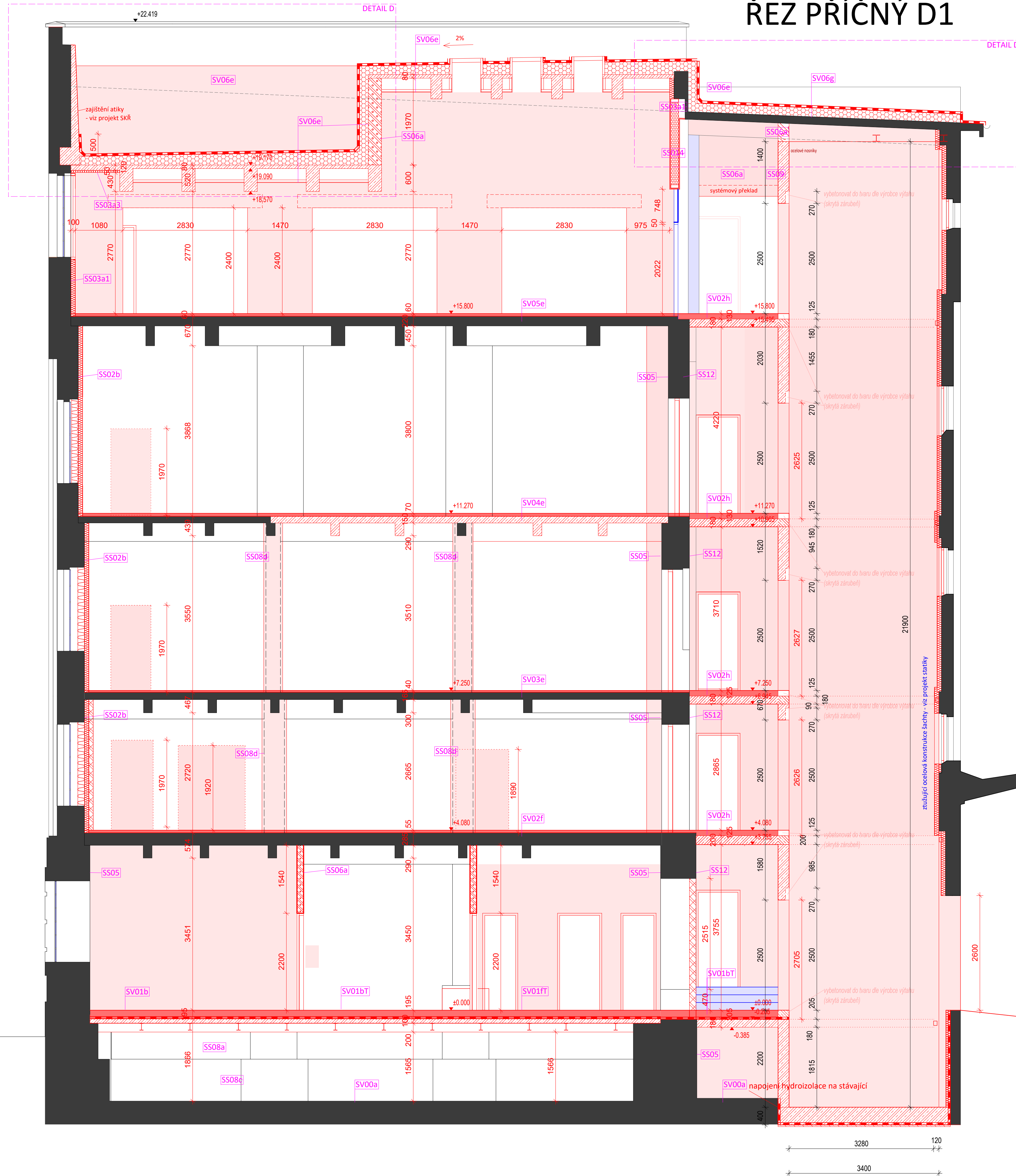
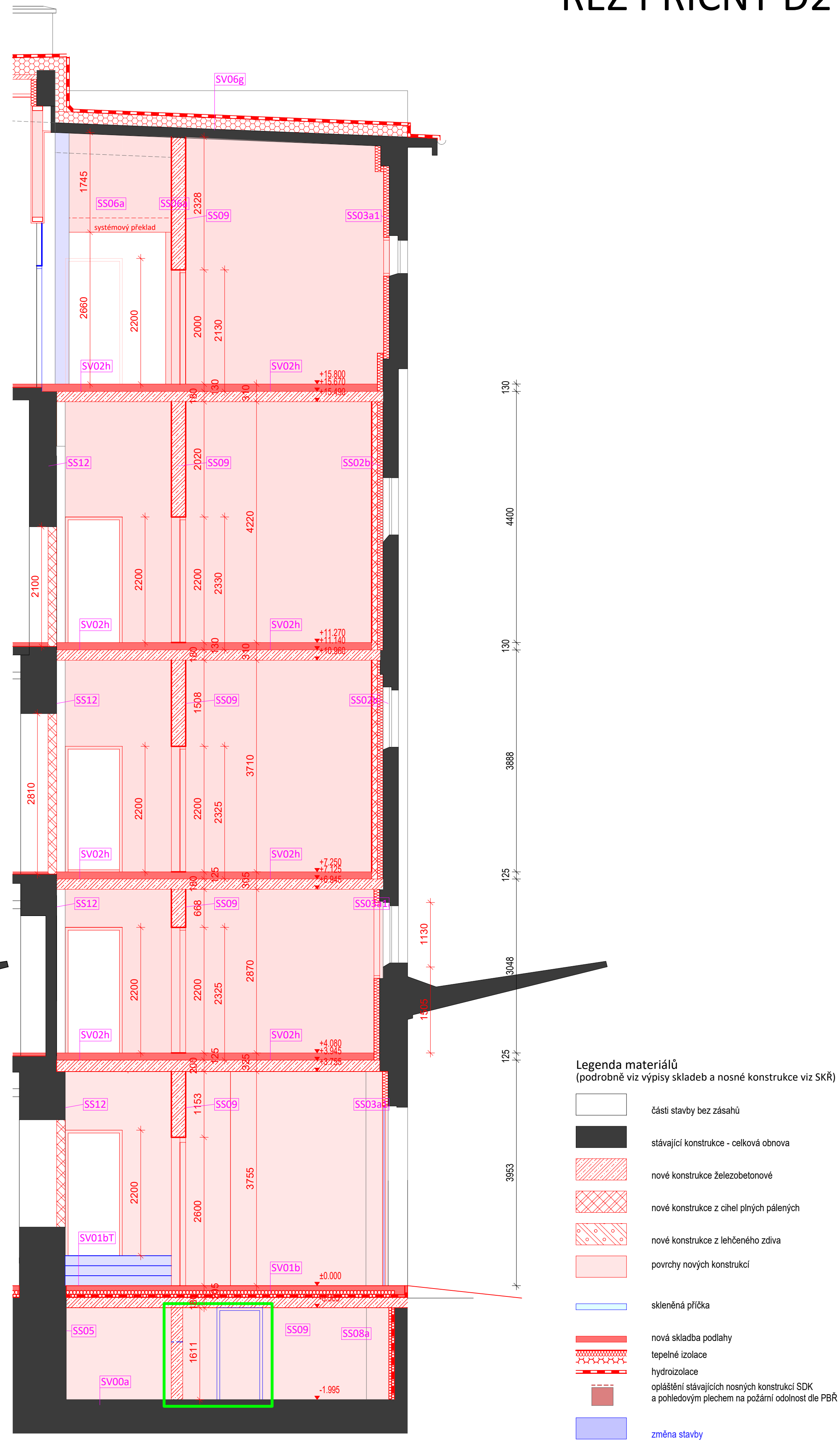


ŘEZ PŘÍČNÝ D1



ŘEZ PŘÍČNÝ D2



Legenda materiálu
(podrobně viz výpisy skladeb a nosné konstrukce viz SKŘ)

- | | |
|---|---|
|  | části stavby bez zášahů |
|  | stávající konstrukce - celková obnova |
|  | nové konstrukce železobetonové |
|  | nové konstrukce z cihel plných pálených |
|  | nové konstrukce z lehčeného zdiva |
|  | povrchy nových konstrukcí |
|  | skleněná příčka |
|  | nová skladba podlahy |
|  | tepelné izolace |
|  | hydroizolace |
|  | oploštění stávajících nosných konstrukcí SDK a pohledovým plechem na požární odolnost dle PBŘ |
|  | změna stavby |

0,000 = 218,740 m.n.m.

TRANSAT
ARCHITEKTI

OBNOVA WINTERNITZOVÝCH AUTOMATICKÝCH MLÝŇŮ
PRO VÝCHODOČESKOU GALERII V PARDUBICÍCH

D.1.1.32

04/2021

Řez příčný D1 a D2 - návrh M 1:50

stupeň: dokumentace pro výběr zhotovitele a provádění stavby
investor: Pardubický kraj
zodpovědný projektant: Ing. Petr Všecka, autorizovaný architekt
vypracovali: Ing.arch. K. Menšík, Ing. R. Václavík, Ing.arch. T. Novotná, Ing.arch. M. Šafářová